

## Netzwerkplanungssoftware PROnetplan V2

### Funktion

Die Software **PROnetplan V2** ermöglicht die Vorplanung von homogenen bis zu konvergenten industriellen Netzwerken, die auf Basis von Industrial Ethernet/PROFINET errichtet werden. Die Erstellung des Netzwerkplans ist vollkommen unabhängig von den eingesetzten Herstellern und Gerätetypen. Der Fokus liegt bei **PROnetplan V2** auf der Bandbreitenplanung der Applikationen, die im Netzwerk eingesetzt werden können. Während der einfachen und intuitiven Planung werden folgende Parameter durch den Anwender in die Software eingearbeitet:

- Netzwerkstruktur
- Aktualisierungszeit der zyklischen Daten
- Datendurchsatz pro Kommunikationsbeziehung
- Kommunikationsquelle und -senke

Aus diesen angegebenen Werten stellt die Software über eine Live-Berechnung dem Anwender folgende Netzwerk-Parameter zur Verfügung, sobald die Kommunikationsbeziehungen zwischen den Geräten und den Applikationen implementiert wurden:

- Datendurchsatz und Backplane Kapazität der Switches
- Netzwerklast für jede Verbindung
- Portanzahl
- Linientiefe
- Verfügbarkeit

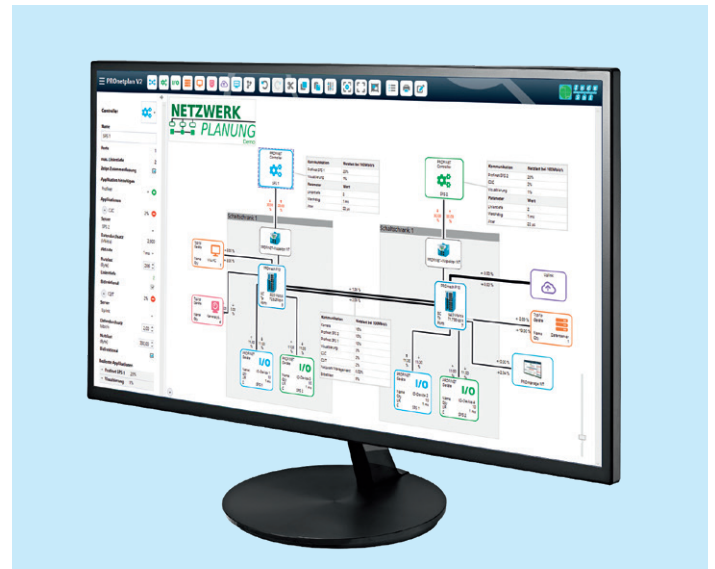
Diese Parameter dienen dazu, die passenden Infrastrukturkomponenten auszuwählen bzw. geben Hinweise darauf, die Netzwerkstruktur zu überarbeiten. Das primäre Ziel ist dabei ein möglichst stabiles Netzwerk zu erstellen.

### Druckfunktion

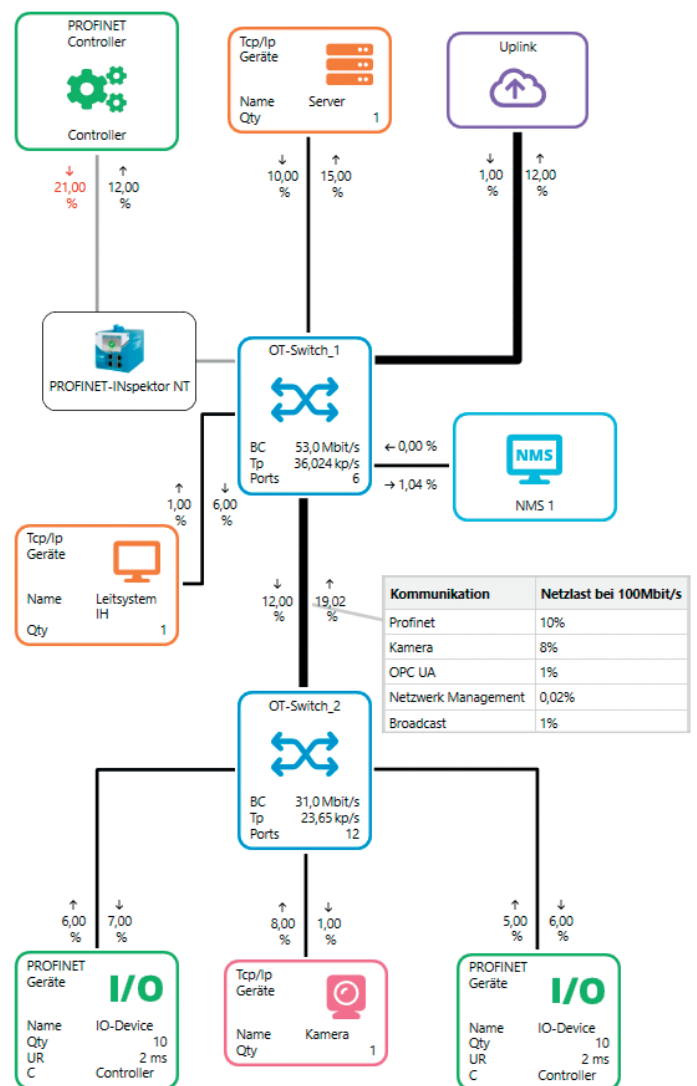
Der erzeugte Netzwerkplan kann als Übersichts- oder Topologieplan extrahiert werden. Hierbei ist es möglich den Übersichtsplan zu personalisieren, indem alle notwendigen Informationen inklusive Firmenlogo eingefügt werden können.

### Systemvoraussetzung

- Betriebssystem:  
Microsoft® Windows® Vista, 7, 8, 10
- Hardwarevoraussetzung  
Intel Atom 800MHz oder besser  
1GB RAM oder besser  
Min. 400MB Festplattenspeicher



Planungssoftware PROnetplan V2



Topologieansicht

Bestellangaben	Art.-Nr.
PROnetplan V2	114010012